

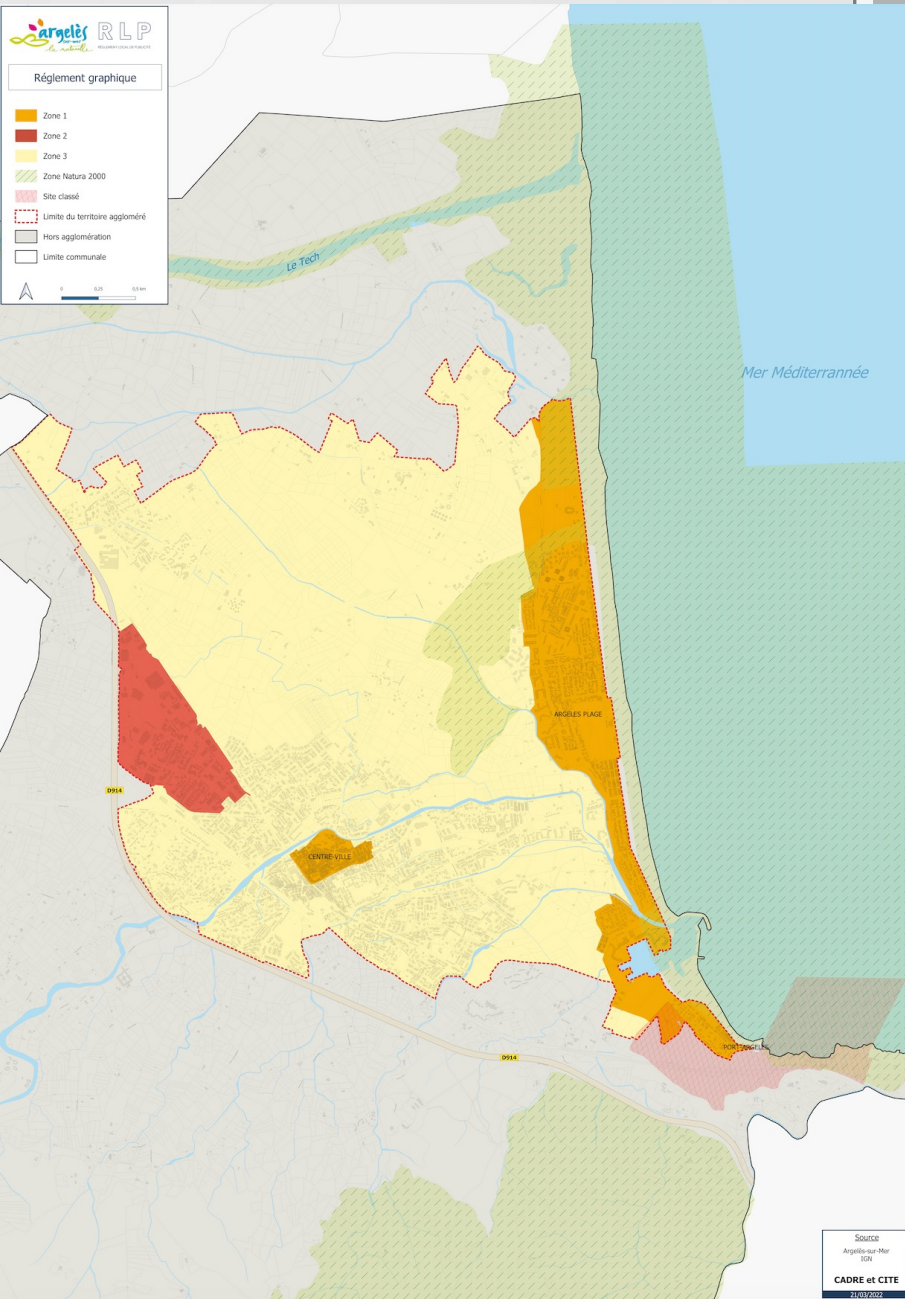


## **Règlement local de publicité**

### **Commission Départementale de la Nature, des Paysages et des Sites**

**30 mars 2023**

30 mars 2023



## Trois zones instituées

- zone 1 : le centre ancien et le littoral  
(en orange)
- zone 2 : le parc d'activités et les voies périphériques  
(en rouge)
- zone 3 : le secteur résidentiel  
(en jaune)

30 mars 2023



# **1. Comment le RLP protège le patrimoine naturel et architectural**

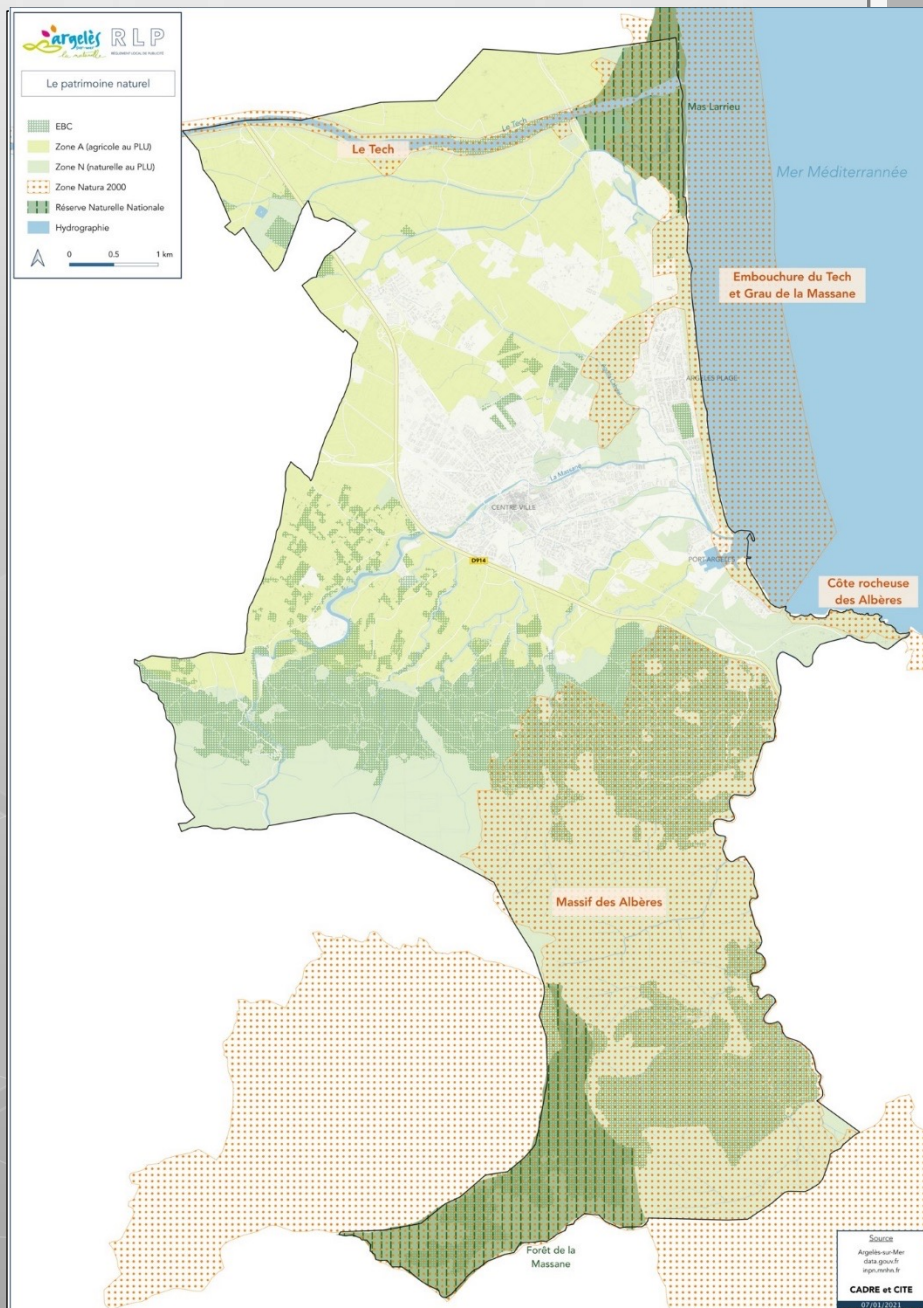
30 mars 2023

---

# Espaces naturels

## Article A.1 : Protection des espaces naturels

Toute publicité est interdite dans les zones A et les zones N définies au plan local d'urbanisme d'Argelès-sur-Mer.



Pas de dérogation à l'article L.581-8, sauf mobilier urbain (interdiction dans zone Natura 2000)

30 mars 2023

#### Article A.6 : Horaires d'extinction

Les publicités lumineuses sont éteintes entre 23 heures et 7 heures, à l'exception de celles qui sont supportées par le mobilier urbain.

Les enseignes lumineuses sont éteintes entre 23 heures et 7 heures, lorsque l'activité signalée a cessé.

#### Article A.7 : Publicités lumineuses et enseignes lumineuses à l'intérieur des vitrines

La surface cumulée des publicités lumineuses et les enseignes lumineuses situées à l'intérieur des vitrines ou des baies d'un local à usage commercial n'excède pas 20 % de la surface cumulée des vitrines.

Elles sont éteintes entre 23 heures et 7 heures.



# Monuments

Toute publicité hors publicité supportée par le mobilier urbain est interdite à moins de 500 mètres d'un monument historique.

## Périmètres classés

Eglise Notre Dame del Prat (rue de la République)



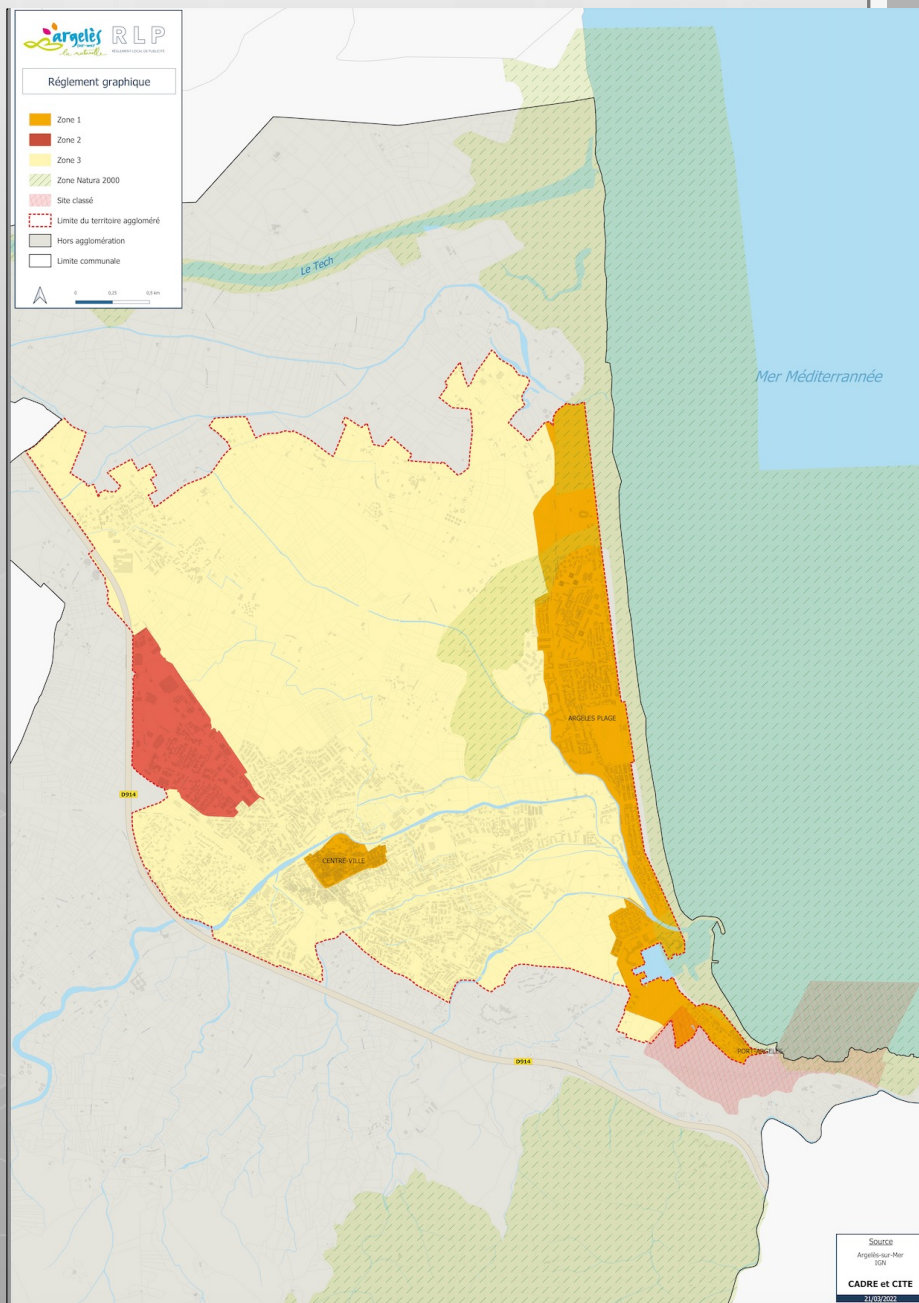
Chapelle Saint Martin et Sainte Croix (place Raimond de Tatzé)



Château de Pujol (chemin de la Salanque)



30 mars 2023



## Zone 1, le centre ancien et le littoral (orange)

30 mars 2023



- Admis :

- Publicité de petit format et sur palissade de chantier (ne peuvent être interdits)
- Chevalets

Toute autre forme de publicité murale, scellée au sol ou installée directement sur le sol est interdite.

#### Article 1.4 : Enseignes à plat et perpendiculaires

Les enseignes sur balcon ou marquise sont interdites. Les enseignes ne peuvent masquer ou altérer les éléments de modénature de la composition des façades.

##### 1.4.1 Enseignes apposées à plat sur un mur ou parallèlement à un mur

La hauteur maximale autorisée des lettres est de 0,50 mètre. La hauteur maximale autorisée des graphismes (sigles, logos) est de 0,60 mètre.

Lorsque l'enseigne dépasse le niveau du plancher bas du 1<sup>er</sup> étage de l'immeuble, elle est composée de lettres et graphismes découpés. Les lettres et graphismes découpés sont préférables dans tous les cas.

##### 1.4.2 Enseignes perpendiculaires

Sur chaque voie le bordant, un établissement n'installe pas plus d'une enseigne perpendiculaire au mur. Les établissements qui abritent plusieurs activités (exemple : tabac + presse) peuvent toutefois installer plusieurs enseignes perpendiculaires, dans la limite de trois dispositifs.

La surface du rectangle d'enveloppe de chaque enseigne perpendiculaire n'excède pas 0,50 mètre carré.

La saillie par rapport au mur qui la supporte ne peut excéder 1 mètre.

Article 1.5 : Enseignes scellées au sol ou installées directement sur le sol

Les enseignes scellées au sol ou installées directement sur le sol ne sont admises que sur les terrasses concédées sur le domaine public.

Article 1.6 : Enseignes sur toiture ou terrasse en tenant lieu

Les enseignes sur toiture ou terrasse en tenant lieu sont interdites.

Article 1.7 : Enseignes numériques

Les enseignes numériques scellées au sol ou installées directement sur le sol sont interdites.  
La surface d'une enseigne numérique murale n'excède pas 1 mètre carré.

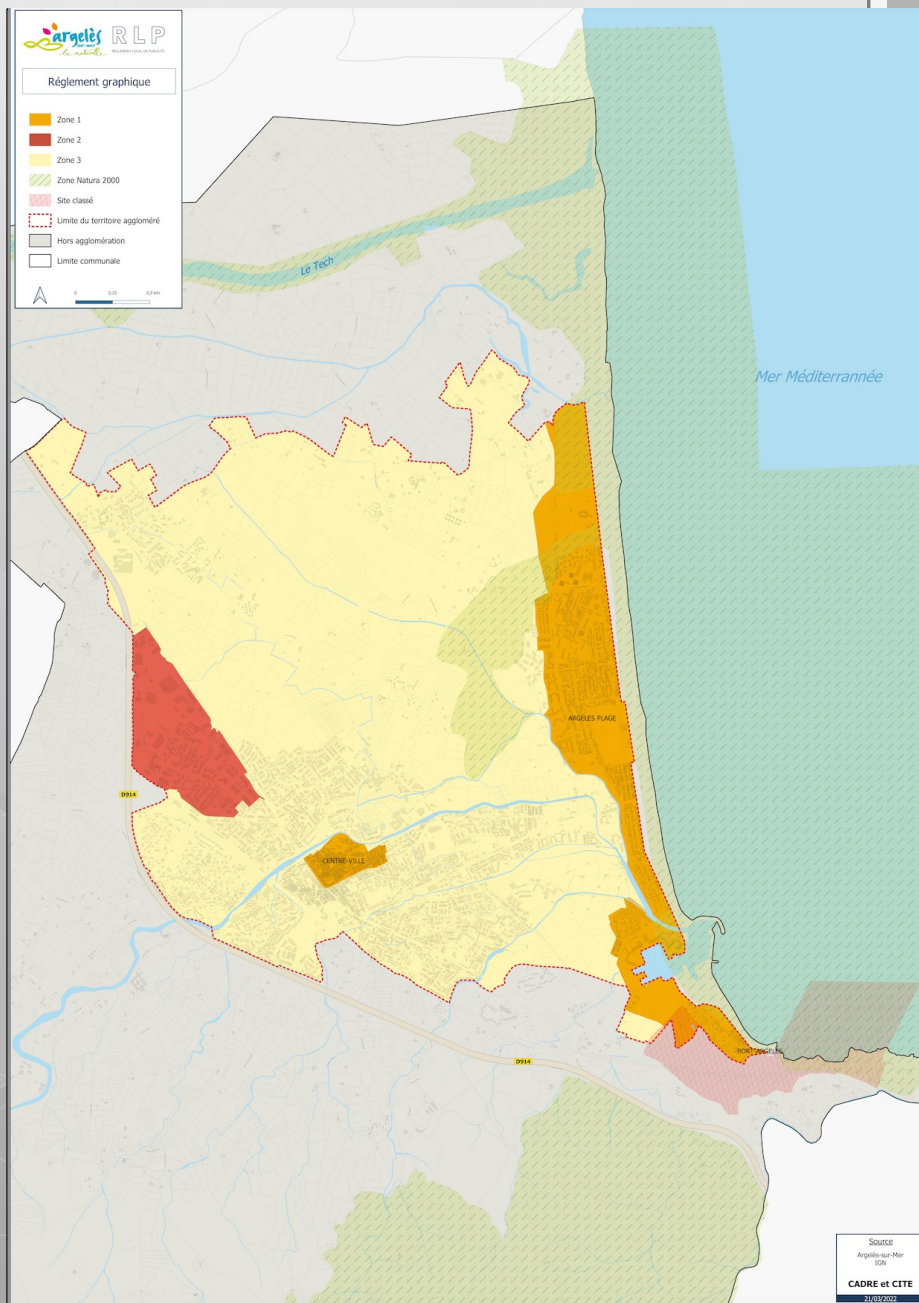


## **2. Comment le RLP gère le parc d'activités**

30 mars 2023

---





**Correspondant à la  
zone 2  
(rouge)**

30 mars 2023

#### Article 2.4 : Densité des publicités

Les dispositifs se conforment à la règle de densité du règlement national de publicité.

En outre, un seul dispositif publicitaire scellé au sol ou installé directement sur le sol peut être installé par côté d'unité foncière. Les dispositifs peuvent être double face.

La publicité numérique peut être autorisée. Sa surface unitaire n'excède pas 4 mètres carrés.

La loi c'est 8

Article 2.5 : Enseignes sur toiture ou terrasse en tenant lieu

Les enseignes sur toiture ou terrasse en tenant lieu sont interdites.

Article 2.6 : Enseignes scellées au sol ou installées directement sur le sol

Le long de chaque voie bordant l'unité foncière où est installée l'activité, les enseignes scellées au sol ou installées directement dans le sol sont limitées à un dispositif.

Hauteur maximum : 4,5 mètres

Largeur maximum : 1,2 mètre

Epaisseur maximum : 0,50 mètre

### Article 2.7 : Enseignes numériques

Les enseignes numériques scellées au sol ou installées directement sur le sol sont interdites.  
La surface d'une enseigne numérique n'excède pas 8 mètres carrés.

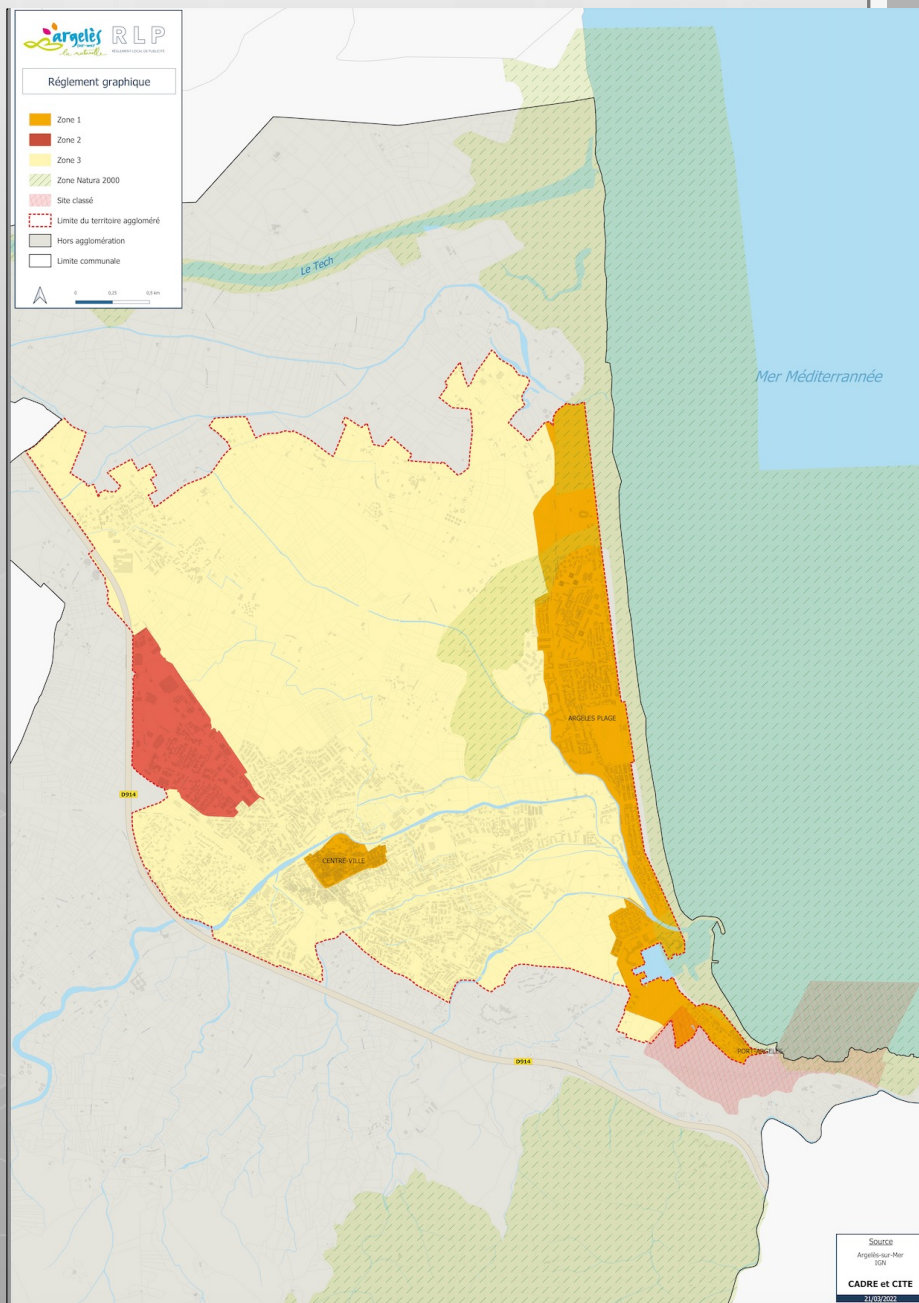




### **3. Comment le RLP protège les secteurs résidentiels**

30 mars 2023

---



**Correspondant à la  
zone 3, majeure  
partie de la  
commune  
(jaune)**

30 mars 2023

Article 3.2 : Publicité autre que celle qui est supportée par le mobilier urbain

Les publicités scellées au sol ou installées directement sur le sol sont interdites.

Article 3.3 : Publicité lumineuse autre que celle qui est supportée par le mobilier urbain

La publicité éclairée par projection ou transparence est admise.

La publicité sur toiture ou terrasse en tenant lieu est interdite.

La publicité numérique est interdite.

### Article 3.6 : Enseignes scellées au sol ou installées directement sur le sol

Le long de chaque voie bordant l'unité foncière où est installée l'activité, les enseignes scellées au sol ou installées directement dans le sol sont limitées à un dispositif.

Hauteur maximum : 3,5 mètres

Largeur maximum : 1 mètre

Epaisseur maximum : 0,50 mètre

### Article 3.7 : Enseignes numériques

Les enseignes numériques sont interdites.





## **4. Le RLP permet-il aux entreprises de se signaler ?**

30 mars 2023

---

- Tous les établissements ont droit aux enseignes
- La limitation du nombre d'enseignes assainit la lecture de la rue et rend plus visible chaque entreprise



## **5. La liberté d'expression est-elle garantie ?**

30 mars 2023

---

- La publicité et les préenseignes sont admises dans 2 zones
- La publicité est admise sur le mobilier urbain
- La réduction de la surface rétablit un équilibre entre la grande distribution et le commerce de proximité



**Merci de votre  
écoute**

30 mars 2023